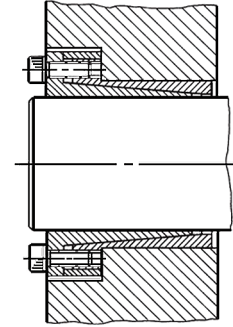
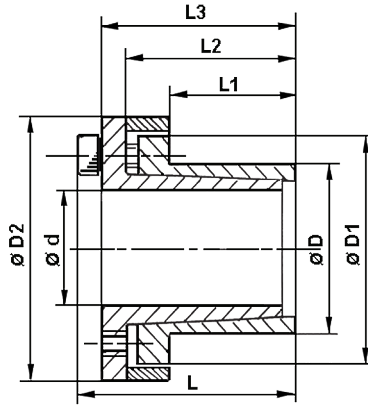
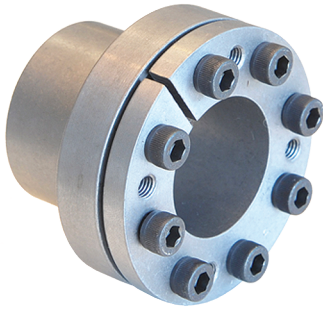


BTK 80 Locking devices

Moyeux de serrage

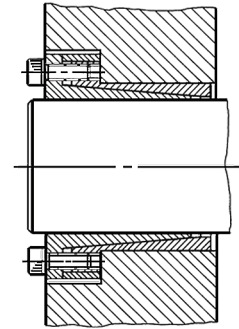
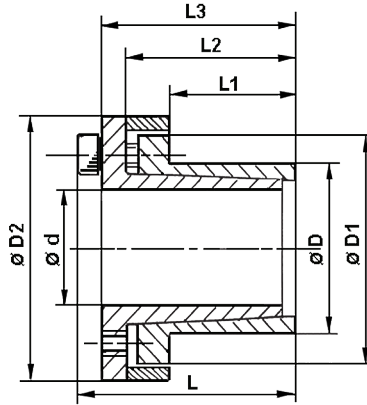
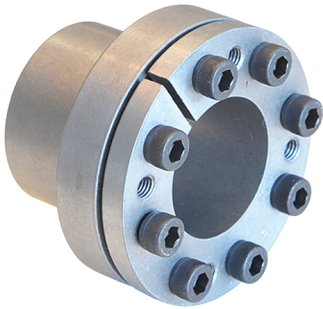


BTK 80		Dimensions of locking devices				Transmitted Axial Force	Transmitted Torque	Contact pressure		Locking screws		Locking Torque
ø d x ø D	ø d x ø D	L1	L2	L3	L	kN	Nm	Shaft h8	Hub H8	N°	Size	Nm
								N/mm ²	N/mm ²			
6 x 14	23 x 25	10	18,5	22,5	25,5	10	12	182	78	3	M3 x 10	2,2
8 x 15	24 x 27	12	21,5	25,5	29,5	10	28	198	104	3	M4 x 10	4,81
9 x 16	25 x 28	14	23,5	27,5	31,5	10	31	150	85	3	M4 x 12	5,2
10 x 16	25 x 28	14	23,5	27,5	31,5	10	35	135	85	3	M4 x 12	5,2
11 x 18	28 x 32	14	23,5	27,5	31,5	10	51	163	100	4	M4 x 12	5,2
12 x 18	28 x 32	14	23,5	27,5	31,5	10	56	151	100	4	M4 x 12	5,2
14 x 23	35 x 39	14	23,5	27,5	31,5	10	66	129	78	4	M4 x 12	5,2
15 x 24	40 x 45	16	29,5	35,6	42,5	16	175	189	135	4	M6 x 18	17
16 x 24	40 x 45	16	29,5	35,6	42,5	16	175	202	135	4	M6 x 18	13
18 x 26	42 x 47	19	32,5	39,5	45,5	21	196	180	124	4	M6 x 18	17
19 x 27	43 x 49	19	32,5	39,5	45,5	21	207	170	119	4	M6 x 18	17
20 x 28	44 x 50	19	32,5	39,5	45,5	21	219	161	115	4	M6 x 18	15
22 x 32	48 x 54	26	39,5	46,5	52,5	21	226	99	67	4	M6 x 18	17
24 x 34	50 x 56	26	39,5	46,5	52,5	21	392	146	102	6	M6 x 18	17
25 x 34	50 x 56	26	39,5	46,5	52,5	21	411	140	102	6	M6 x 18	17
28 x 39	55 x 61	25,5	39,5	46,5	52,5	27	460	125	90	6	M6 x 18	17
30 x 41	57 x 63	25,5	39,5	46,5	52,5	32	490	116	85	6	M6 x 18	17
32 x 43	59 x 65	25,5	39,5	46,5	52,5	32	701	146	108	8	M6 x 18	17
35 x 47	62 x 69	31,5	45,5	52,5	58,5	43	720	97	72	8	M6 x 18	17
38 x 50	66 x 72	31,5	45,5	52,5	58,5	43	781	90	68	8	M6 x 18	17
40 x 53	69 x 75	31,5	45,5	52,5	58,5	48	768	85	64	8	M6 x 18	17
42 x 55	71 x 78	31,5	45,5	52,5	58,5	48	863	80	64	8	M6 x 18	17
45 x 59	80 x 86	45	62,5	71	79	79	1711	100	76	8	M8 x 22	42
48 x 62	81 x 87	45	62,5	71	79	79	1824	93	72	8	M8 x 22	42
50 x 65	86 x 92	45	62,5	71	79	99	1902	90	68	8	M8 x 22	42

Recommended machining tolerances for pressure surfaces : H8 for Hub and h8 for Shaft.

BTK 80

Locking devices Moyeux de serrage



BTK 80		Dimensions of locking devices				Transmitted Axial Force	Transmitted Torque	Contact pressure Shaft h8	Hub H8	Locking screws DIN 912 - Mat. 12.9		Locking Torque
ø d x ø D	ø d x ø D	L1	L2	L3	L	kN	Nm	N/mm ²	N/mm ²	N°	Size	Nm
55 x 71	92 x 98	55	72,5	81	89	99	2353	75	58	9	M8 x 22	42
60 x 77	98 x 104	55	72,5	81	89	99	2569	68	53	9	M8 x 22	42
65 x 84	105 x 111	55	72,5	81	89	99	2786	63	53	9	M8 x 22	42
70 x 90	113 x 119	65	86,5	96,5	106,5	127	4755	79	61	9	M10 x 25	84
75 x 95	119 x 126	65	86,5	96,5	106,5	142	5100	73	57	9	M10 x 25	84
80 x 100	125 x 131	65	86,5	96,5	106,5	190	7250	92	57	12	M10 x 25	84
85 x 106	131 x 137	65	86,5	96,5	106,5	190	7700	86	57	12	M10 x 25	84
90 x 112	137 x 144	65	86,5	96,5	106,5	222	8160	81	57	12	M10 x 25	84
95 x 120	142 x 149	65	86,5	96,5	106,5	222	10800	98	80	14	M10 x 25	84
100 x 125	147 x 154	65	86,5	96,5	106,5	273	14800	118	93	18	M10 x 25	84
110 x 140	168 x 177	70	94	107	119	273	15016	105	82	12	M12 x 30	145
120 x 155	185 x 195	90	114	127	139	364	21844	99	77	16	M12 x 30	145
130 x 165	195 x 205	90	114	127	139	364	23664	92	72	16	M12 x 30	145
140 x 175	205 x 215	90	114	127	139	364	25485	85	68	16	M12 x 30	145
150 x 185	215 x 225	90	114	127	139	364	27305	80	64	16	M12 x 30	145

Recommended machining tolerances for pressure surfaces : H8 for Hub and h8 for Shaft.