

Spannsätze SFS/SFE

SFS mit 6kt-Mutter aus phosphatiertem Stahl
 SFE mit 6kt-Mutter komplett aus Edelstahl

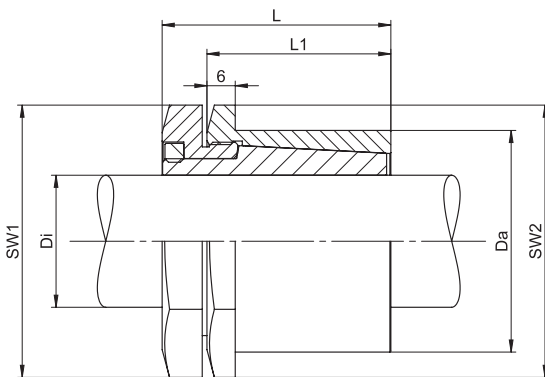
Clamping units SFS/SFE

SFS with 6kt-nut of phosphatized steel
 SFE with 6kt-nut of all stainless steel

SFS



SFE



Merkmale

- Einfachste Montage
- Exakte Kraftübertragung
- Spielfrei
- Erhältlich in zwei Materialien (SFS = Stahl / SFE = Edelstahl)
- Sehr platzsparend
- Kein Planschlag durch Selbstzentrierung
- Geeignet für hohe Drehzahlen
- Resistent gegen Maschinenschwingungen
- Wartungsfrei

Bestellbezeichnung / Beispiel:

SFE-25 - 24

Typ+Größe Bohrung Di

Characteristics

- Easy assembly
- Precise power transmission
- Zero backlash
- Available in two materials (SFS = Steel/ SFE = stainless steel)
- Space saving
- No axial run-out in self-centering
- Suitable for high speeds
- Resistance against machine vibrations
- Maintenance-free

Order description / example:

SFE-25 - 24

Type+Size Bore Di

Bezeichnung Description	Baugröße Size	Di [mm]	Da [mm]	L [mm]	L1 [mm]	SW1 [DIN 3110]	SW2 [DIN 3110]	Anzugsm. der Schrauben M _A [Nm] Tightening torque of scr. M _A [Nm]	Übertragbares Drehmoment [Nm] Transmittable torque [Nm]
SFS / SFE	12	8-12	24	32.5	25	24	27	35-50	57
SFS / SFE	15	12-15	26	36.5	28	27	27	50-80	98
SFS / SFE	20	15-20	36	40.5	31	36	41	70-160	200
SFS / SFE	25	20-25	42	45.5	35	46	46	120-240	316
SFS / SFE	30	28-30	47	48.5	39	50	50	180-350	460
SFS / SFE	35	30-35	52	52.5	43	60	60	300-430	580
SFS / SFE	40	38-40	56	54.5	45	65	65	430-650	765