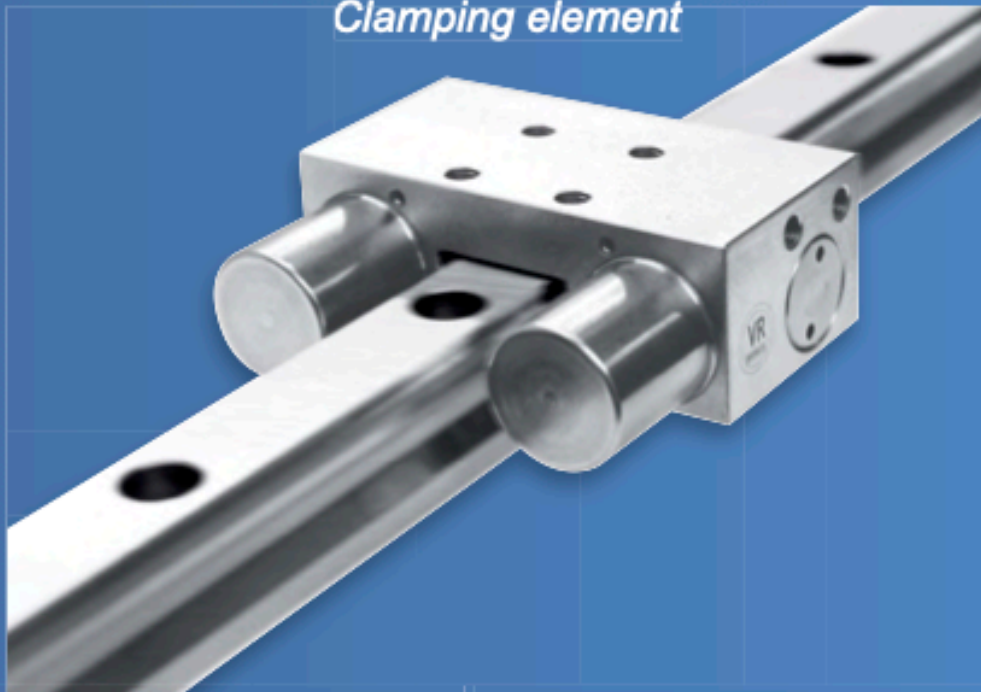


Bloqueurs pour rails à billes

Clamping element



Bloqueurs pour rails à billes



Bloqueur pneumatique
Pneumatic clamping



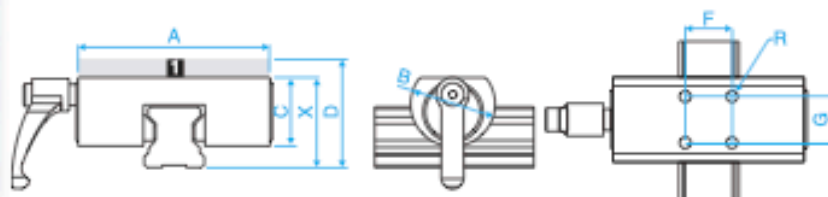
Documentation complète sur notre Site Internet

Type FRCMAN



Suivant la hauteur du patin de guidage, une plaque d'adaptation **1** peut être commandée en option.

L'épaisseur de la plaque est la différence de hauteur du patin (D) moins la valeur (X) du tableau.



Bloqueurs pour rails à billes

Pour patin For block	Référence Bloqueur	Référence plaque Adaptation Adapting Plate	Dimensions - mm								Force de maintien Fixing power N
			D	A	F	X	B	G	C	R	
TRH15VN TRH15FN TRS15VS TRS15VN TRS15FS TRS15FN	FRCMAN15T	PFRCMAN15T-D7	28	47	17	21	25	17	17,5	M4 x 5	1 200
		PFRCMAN15T-D3	24								
TRH20VN TRH20VE THR20FN TRH20FE	FRCMAN20T	PFRCMAN20T-D4	30	60	15	26	26	15	20	M5 x 6	1 200
TRS20VS TRS20VN TRS20FS TRS20FN		PFRCMAN20T-D2	28								
TRH25VN TRH25VE	FRCMAN25T	PFRCMAN25T-D8	40	70	20	32	32	20	24	M6 x 7	1 200
TRH25FN TRC25VE TRH25FE		PFRCMAN25T-D4	36								
TRS25VS TRS25VN		PFRCMAN25T-D2	33			31					
TRH30VN TRH30VE	FRCMAN30T	PFRCMAN30T-D6	45	90	22	42	38	22	29	M6 x 8	2 000
TRH30FN TRH30FE TRS30VS TRS30VN		PFRCMAN30T-D3	42								
TRH35VN TRH35VE		PFRCMAN35T-D12	55								
TRH35FN TRH35FE TRS35VS TRS35VN TRS35VE	FRCMAN35T	PFRCMAN35T-D6	48	98	24	44	42	24	32	M8 x 10	2 000
TRH45VL TRH45VE		PFRCMAN45T-D16	70								
TRH45FL TRH45FE TRS45VN	FRCMAN45T	PFRCMAN45T-D6	60	118	26	60	50	26	42	M10 x 14	2 000

Type FRC

Le serrage s'effectue à l'aide d'un système d'amplification à plan incliné.
Fabriqué en acier de construction, pour une haute rigidité axiale et horizontale.

FRC-SE et FRC-DE

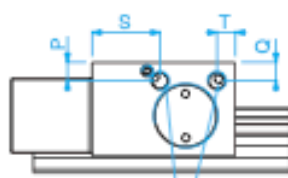
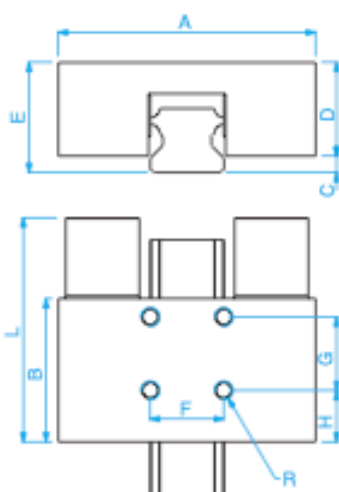
Pour rails : 15 à 65 mm
Type: Ouvert sans pression
Corps en acier
T° de fonctionnement : -20°C à 80°C
Pression de fonctionnement 5,5 à 8 bar
Longueur limitée.
Forces de serrage élevées.
Positionnement précis.
Haute rigidité.

FRC-SEM & FRC-DEM

Pour rails : 15 à 65 mm
Type: Fermé sans pression
Corps en acier
T° de fonctionnement : -20°C à 80°C
Pression de fonctionnement 5,5 à 8 bar
Élément de bridage sans l'utilisation de l'énergie.
Comprend des ressorts pour la fermeture, tandis que la pression est destinée à l'ouverture.



Bloqueurs pour rails à billes



Nous recommandons d'utiliser un tuyau d'air comprimé d'un Ø6 x 4mm

Plaque PFRC

Code PFRC..T-D. [Épaisseur en mm]
Ex : PFRC20T-D4



Référence	Type de guide	Force de maintien Clamping force [N]				Dimensions - mm													
		SEM	SE	DE	DEM	A	B	C	D	E	F	G	H	L	P	Q	R	S	T
FRC	T 15	400	650	650	1 050	60	43	2,5	21,5	24	15	15	12,5	62	5,5	15,5	M4 x 5	37	6
FRC	T 20	600	1 000	1 000	1 600	70	39	2,5	25,5	28	20	20	14	61	5	5	M5 x 5	18,5	5
FRC	T 25	750	1 200	1 200	1 950	77	39	8	28	36	20	20	14	63,5	5	6	M6 x 8	19	5
FRC	T 30	1 050	1 750	1 750	2 800	87	43	7	35	42	22	22	10,5	71	5	5	M8 x 8	16,5	16,5
FRC	T 35	1 250	2 000	2 000	3 250	106	46	5,5	42,5	48	24	24	7,5	78	12	12	M8 x 15	23	6,5
FRC	T 45	1 500	2 300	2 300	3 800	120	50	8	52	60	26	26	12	82	15	8	M10 x 19	20	20
FRC	T 55	2 000	3 000	3 000	5 000	136	49	16	54	70	30	30	9,5	82	13	8	M10 x 19	18,5	18,5
FRC	T 65	2 000	3 000	3 000	5 000	146	49	23	67	90	50	30	9,5	82	26	21	M10 x 20	18,5	18,5

Exemple de désignation

	FRC	25	T	15	SE
Série	Type				
Dimension	Nominal size				
Type T	Type T				
Fabricant	Guide constructor				
Modèle SE, DE, SEM, DEM	Model SE, DE, SEM, DEM				

Bloqueurs pour rails acier (chapitre E) - Type FRCMAN

Désignation	FRCMAN	15	T/S	15
FRCMAN	<i>FRCMAN</i>			
Dimension	<i>Nominal size</i>			
Type de profilé	<i>Type of profile</i>			
Code fabricant	<i>Guide constructor</i>			



Bloqueurs pour rails aluminium (chapitre G) - Type DHK

Désignation	DHK	1500	T/S	15
DHK	<i>DHK</i>			
Dimension	<i>Nominal size</i>			
1500	<i>1500</i>			
2000	<i>2000</i>			
2500	<i>2500</i>			
Type de profilé	<i>Type of profile</i>			
Code fabricant	<i>Guide constructor</i>			



Profilé type S



Profilé type T



Le profilé S sur fabrication

Code fabricants - Guide constructor

01 THK	11 NB
02 HIWIN	12 REXROTH-BOSCH
03 INA	13 SCHNEEBERGER
04 IKO	15 TBI
05 NSK	18 EWELLIX
06 PMI	



Bloqueur